

FOR RENT

賃料	管理費等
115,000円	10,000円

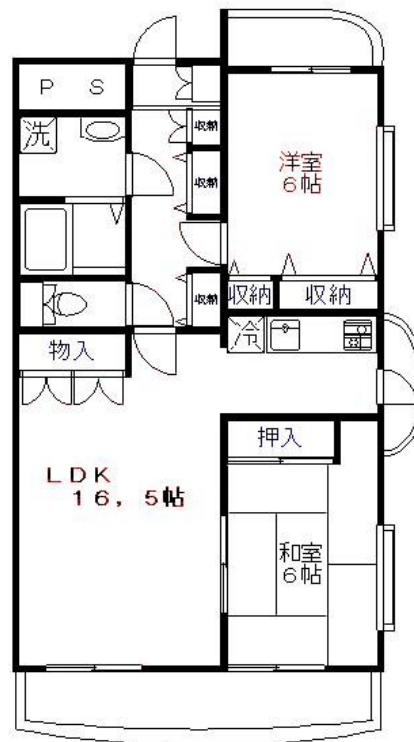
大通りから中に入っており、大きな公園も近く、

2F以上, 2面採光, オートロック, 角住戸, 床の間, 振り分け, 続き和室, 眺望良好, 当社管理物件, 南面リビング, 陽当たり良好, 駅まで平坦, 外壁コンクリート, 閑静な住宅街, メールボックス, 平置駐車場, 舗装駐

【外観】



【間取り図】



図面と現況が異なる場合は現況が優先となります。

間取りの「S」はサービスルーム(納戸)です。

間取り	2LDK		
敷金	1ヶ月	礼金	1ヶ月
敷引/償却金	-	保証金	-
物件種別	マンション		
建物名・部屋番号	リラヴェルドミール 903号室		
物件所在地	東京都江戸川区上篠崎4丁目26-5		
交通	都営新宿線 篠崎駅 徒歩7分		
間取詳細	洋室(6畳) 和室(6畳) LDK(16.5畳)		
構造・規模	鉄筋コンクリート 9階建 9階		
専有面積	64.2㎡	向き	南
築年月	1997年4月1日	契約期間	2年
損害保険	有 23,000円 24ヶ月	入居時期	即時
駐車場	有(敷地内) 14300~16500円/月 駐輪場 バイク置き場		
設備	CATV, インターホン, エアコン, ガスコンロ, ガス給湯, キッチンに窓, クローゼット, システムキッチン		
その他費用			
入居諸条件	ペット不可 事務所不可 楽器等の使用不可 二人可		
保証会社	可 新日本信用保証、他 賃料の50%~		
備考			

情報更新日2021年4月9日

No.000000133

お問合せ先



東京都知事(6)第62899号

株式会社プチラメール 本店

東京都江戸川区江戸川6丁目7-3

TEL:03-6663-3881

FAX:03-6663-3882

E-mail: info@petitlamer.com

URL: http://www.petitlamer.com/



携帯サイトから物件詳細を閲覧できます!

取引態様	手数料負担の割合	貸主	0%	借主	100%
仲介元付(専任)	手数料配分の割合	元付	0%	客付	100%